



EMEUS

Typenreihe EMEUS 060 - 120


EnEV Energieeffizienzklasse

BIS ZU

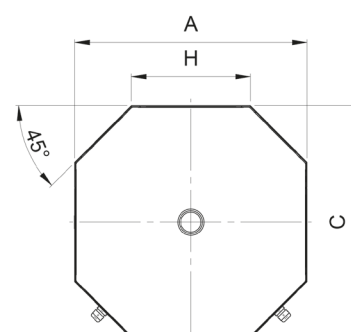
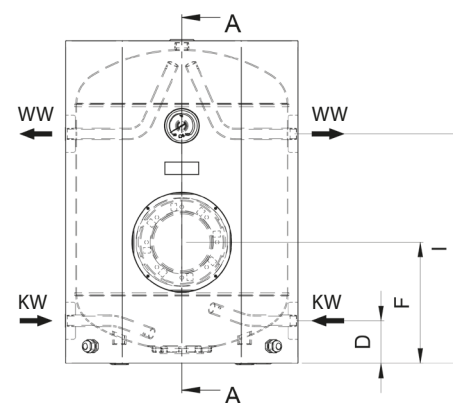
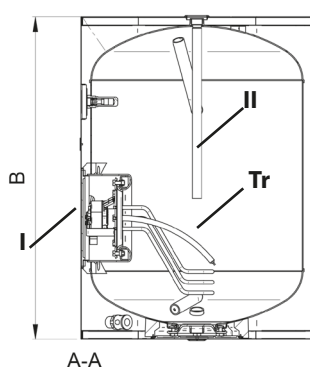
B


STYLEBOILER Untertisch-Wassererwärmer Anschluss rechts/links

Innenkessel aus hochwertigem emailierfähigem Stahl. Korrosionsschutz, direkte Einschichtemailierung bei 850°C. Zusätzlicher kathodischer Korrosionsschutz mit auswechselbaren Magnesium-Anoden. EURO-Normflansch, D 134mm, 8-Loch (Revisionsflansch), Frontseitig. El.-Heizelement (INCOLOY 800), Leistungen/Spannungen umsteckbar. Regulier- und Sicherheitsthermostat, von +38°C bis +86°C Rasterstellung bei +60°C (65°C), Sicherheit +100°C, Leistung direkt schaltend, eigensicher. El.-Kompaktstecker, 5-Polig, 16 Amp. Wärmedämmung des Innenkessels mit FCKW-freiem PU-Hartschaum. Stahlblechverschalung, elektrostatisch Pulverbeschichtet, weiss, annähernd RAL 9003. Gerätekonstruktion für den Einbau in SINK- und EURO Normküchen. KW- und WW-Anschlüsse seitlich links und rechts möglich, R3/4" mit Innengewinde. Frontseitig El.-Anschlussverschraubung PG16. Analog-Thermometer inkl. Tauchrohr, frontbündig. Max. Betriebsüberdruck Innenkessel 6.0bar. Max. Betriebstemperatur Warmwasser 95°C.

TECHNISCHE DATEN	M.U.	EMEUS 060	EMEUS 060	EMEUS 060	EMEUS 060	EMEUS 120	EMEUS 120	EMEUS 120	EMEUS 120
Effektiver Inhalt	l	59,0	59,0	59,0	59,0	117,5	117,5	117,5	117,5
Artikelnummer STYLEBOILER	/	184095	184097	184096	184098	184102	184105	184103	184104
Artikelnummer MEIERTOBLER	/	53703.060	53703.062	53703.061	53703.063	53703.120	53703.123	53703.121	53703.122
HLZ	-	001	002	003	004	005	005	001	002
Leistung	kW	0,50	0,50	0,66	0,66	1,20	1,20	1,60	1,60
Spannung	V~	230	400/2	230	400/2	230	400/2	230	400/2
Aufheizzeit 80/60°C	h	8/6	8/6	6/4	6/4	8/6	8/6	6/4	6/4
EnEV 2017 Energieeffizienzklasse		B	B	B	B	C	C	C	C
EnEV 2017 Ladungsprofil		M	M	M	M	L	L	L	L
Maximale Betriebstemperatur	°C	95	95	95	95	95	95	95	95
Maximaler Betriebsdruck ^{1/2}	Mpa	0,6/1,2	0,6/1,2	0,6/1,2	0,6/1,2	0,6/1,2	0,6/1,2	0,6/1,2	0,6/1,2
Netto Gewicht	kg	34,0	34,0	34,0	34,0	69,0	69,0	69,0	69,0
Anschlüsse (KW-WW)	R	3/4"	3/4"	3/4"	3/4"	3/4"	3/4"	3/4"	3/4"

Abmessungen	M.U.	EMEUS 060	EMEUS 120
A	mm	470	547
B	mm	759	759
C	mm	471	548
D	mm	100	100
F	mm	285	285
H	mm	240	280
I	mm	540	540
Kippmass	mm	892	935



P	Beschreibung
KW	Kaltwasser
WW	Warmwasser
Tr	Tauchrohr Ø i 11 mm
I	Euro Norm Flansch
II	Magnesium Anoden